

# Master en Sciences Biomédicales



## Faculté des sciences Section des Sciences Pharmaceutiques

Séance de rentrée  
Lundi 16 septembre 2024

**Prof. Leonardo Scapozza**

Co-président de la commission enseignement du cursus en sciences biomédicales

**Anne Schoendorf**

Coordinatrice

# Bienvenue à la Section des Sciences Pharmaceutiques

UNIVERSITÉ DE GENÈVE Section des Sciences Pharmaceutiques

Accueil

Phytochimie et produits naturels bioactifs

Voir le site internet du groupe

**Bienvenue à la Section des Sciences Pharmaceutiques**

Les missions principales de la Section des sciences pharmaceutiques sont de développer la pratique pharmaceutique et des sciences pharmaceutiques grâce à l'excellence dans l'éducation et la recherche et d'assister des activités spécifiques en pharmacie humanitaire. La Section a reçu un lourd mandat de la société civile et académique pour maintenir et améliorer la formation de tous les professionnels impliqués en pharmacie et dans les sciences pharmaceutiques.

UNIVERSITÉ DE GENÈVE

ISPSO

Les études universitaires, une  
opportunité unique pour  
chercher sa voie et trouver  
sa vocation

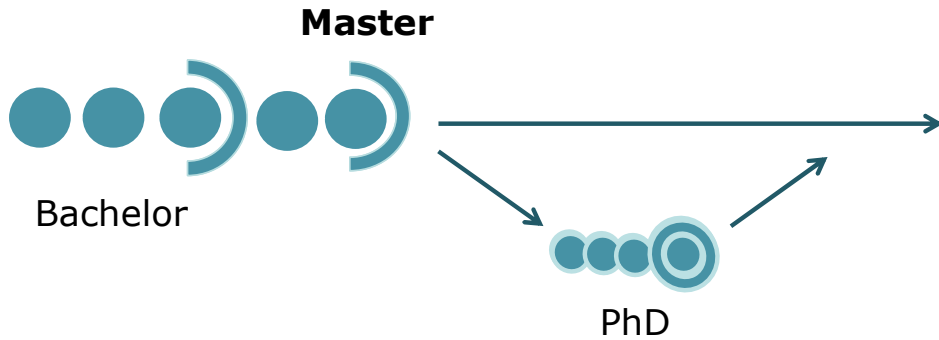


# Vos atouts après vos études en sciences biomédicales

- Des solides compétences en tant que scientifique dans le domaine de la santé
- Un esprit scientifique critique
- Une formation poussée en communication orale et écrite, en français et en anglais
- Des connaissances générales des enjeux économiques, juridiques et sociaux dans le domaine de la santé

Cette formation vous permettra  
de briguer des fonctions diverses  
dans des environnements variés

# Quelques possibilités...



Entreprises  
pharmaceutiques  
Medtech  
Biotech  
Startup  
Agroalimentaire

Instituts  
Administrations

Recherche  
Développement  
Innovation  
Qualité  
Affaires règlementaires  
Production  
Analyse de données  
Communication  
Commercialisation  
Essais cliniques  
Pharmacovigilance  
...

Economie de la santé  
Santé Globale  
...

Recherche  
Enseignement  
...

# Vos enseignants sont à vos côtés durant votre parcours

- Un enseignement de qualité basé sur une recherche de haut niveau
- Une infrastructure et un encadrement d'excellence.
- La section des sciences pharmaceutique possède l'accréditation internationale aaq depuis 2012.



**«Education is for improving the lives of others and for leaving your community and world better than you found it»**

**(Marion Wright Edelman)**

# Le Coursus



2 ans 120 crédits

Master 1 (60 crédits)

Cours – Ateliers – Travaux pratiques

Calendrier académique de la faculté des sciences

<https://www.unige.ch/sciences/fr/informationspratiques/horaires/calendrieracademique/>





## Master 2 (60 crédits)



### 2 à 3 stages

Travail de recherche

(20 semaines, 25 ECTS)

Stage en entreprise

(20 semaines, 25 ECTS)

Stage à option

(5 semaines, 10 ECTS)

Dès l'obtention de la première année  
et jusqu'au 30 septembre suivant

# Contenu de la 1<sup>ère</sup> année

## **3 unités en 1<sup>ère</sup> année**

### Unité Découverte et développement

4 cours

Responsable par intérim : Anne Schoendorf

### Unité Research and Life Sciences

7 cours

Responsable : Tania Jauslin

### Unité LEM (Law, Ethics, Management)

5 cours

Responsable : Anne Schoendorf

## **3 unités en 1<sup>ère</sup> année**

### Unité Découverte et développement

4 cours

Responsable par intérim : Anne Schoendorf

### Unité Research and Life Sciences

7 cours

Responsable : Tania Jauslin

### Unité LEM (Law, Ethics, Management)

5 cours

Responsable : Anne Schoendorf

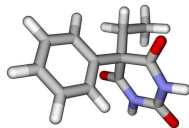
# Unité Découverte et Développement

## ✓ Découverte et conception des médicaments (~70h + 8h)

Prof. Leonardo Scapozza,  
Faculté des Sciences, section des sciences pharmaceutiques

## ✓ Développement de médicaments (~62h + 10h)

Prof. Gerrit Borchard,  
Faculté des Sciences, section des sciences pharmaceutiques



## Unité Découverte et Développement

### ✓ Technologie médicale (~24h)

Prof. Adrien Roux, HEPIA Genève

### ✓ Parcours d'un dispositif médical (~24h)

Prof. Adrien Roux, HEPIA Genève



**h e p i a**

Haute école du paysage, d'ingénierie  
et d'architecture de Genève

## **3 unités en 1<sup>ère</sup> année**

### Unité Découverte et développement

4 cours

Responsable par intérim : Anne Schoendorf

### Unité Research and Life Sciences

7 cours

Responsable : Tania Jauslin

### Unité LEM (Law, Ethics, Management)

5 cours

Responsable : Anne Schoendorf



## Unité Research and Life Sciences

### ✓ Genomics-bases strategies in precision medicine (~28h)

Christelle Borel, Faculté de Médecine

### ✓ Hands-on DNA Nanopore sequencing (~25h)

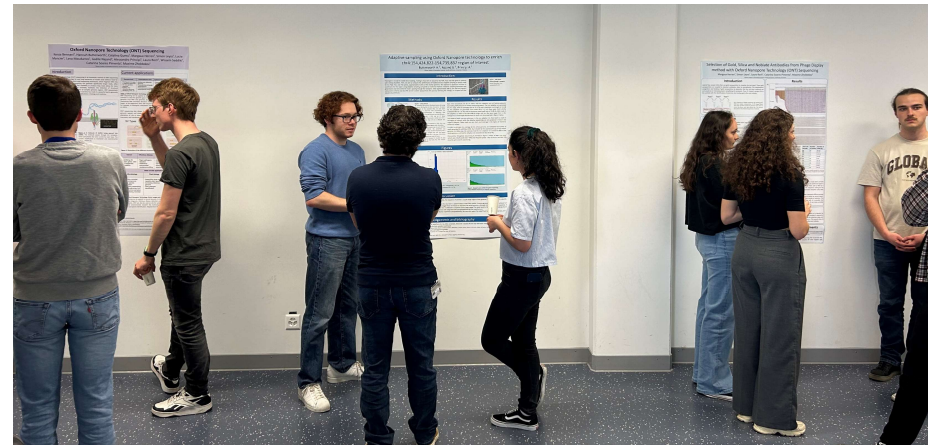
Christelle Borel, Faculté de Médecine

### ✓ Digital Health (~21h)

Pr. Christian Lovis, Faculté de Médecine

### ✓ Biomarkers (~14h)

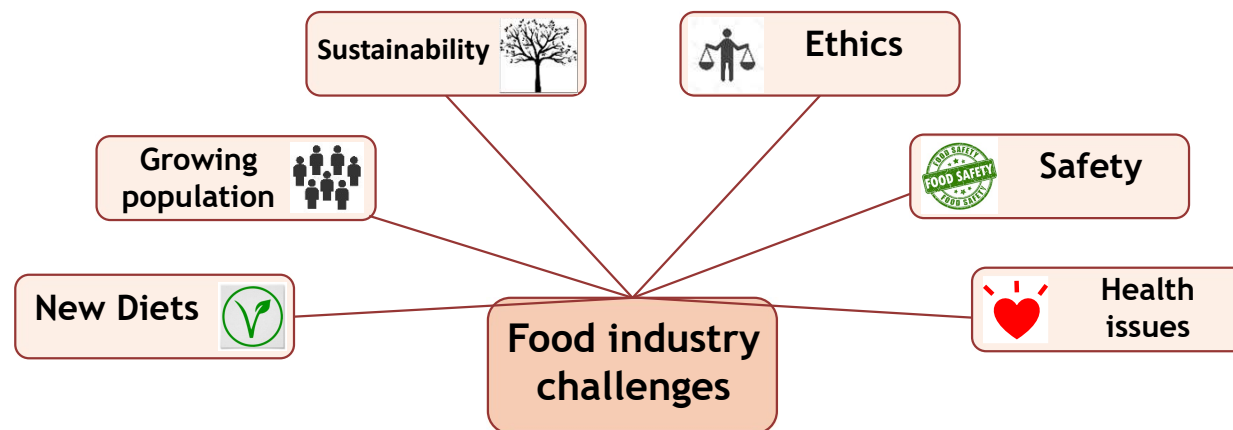
Stéphanie Carnesecchi,  
Faculté de Médecine



# Unité Research and Life Sciences

✓ Food Sciences (~50h)

Tania Jauslin, Faculté de Médecine



## Unité Research and Life Sciences

### ✓ Lab Master (~25h)

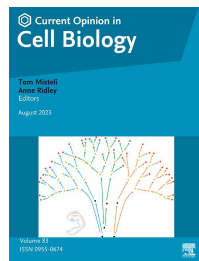
Tania Jauslin, Faculté de médecine

Merci de prévoir une blouse pour les TP

### ✓ Scientific project writing (~65h)

Pr. Patrick Meraldi, Faculté de Médecine

Review



Grant



Defense



## **3 unités en 1<sup>ère</sup> année**

### Unité Découverte et développement

4 cours

Responsable par intérim : Anne Schoendorf

### Unité Research and Life Sciences

7 cours

Responsable : Tania Jauslin

### Unité LEM (Law, Ethics, Management)

5 cours

Responsable : Anne Schoendorf

## Unité Law Ethic Managment

✓ Droit Pharmaceutique (~26h)

Prof. Valérie Junod, Faculté de Droit



**UNIVERSITÉ  
DE GENÈVE**

FACULTÉ DE DROIT

✓ Business Ethics (~22h)

Prof. Samia Hurst,  
Faculté de Médecine,  
Institut d'Ethique Histoire et Humanités (iEH2)

**CONFLICT  
OF  
INTEREST**

## Unité Law Ethic Managment

✓ Health economics and clinical outcomes (~28h)

Pre. Nathalie Vernaz,

Faculté de Médecine et HUG

Pharmacienne cantonale

✓ Prise de décision et gestion des risques (~25h)

Fabien Giuliani,



REPUBLIQUE  
ET CANTON  
DE GENEVE

POST TENEBRAS LUX



## Unité Law Ethic Management

- ✓ **Carrières Biomed (~70h)**  
Anne Schoendorf, Faculté de Médecine





## => 16 cours répartis en 3 unités

Unité "Découverte et Développement"			
14H001	Découverte et conception des médicaments	L. Scapozza	Automne
14H002	Développement des médicaments	G. Borchard	Printemps
14HS001	Technologie médicale	A. Roux	Automne
14HS002	Parcours d'un dispositif médical	A. Roux	Printemps
Unité "Research and Life Sciences"		T. Jauslin	
14HS020	Genomics-based strategies in precision medicine	C. Borel	Printemps
14HS011	Digital Health	C. Lovis	Printemps
14HS021	Hands-on DNA Nanopore sequencing	C. Borel	Printemps
14HS019	Lab Master	T. Jauslin	Automne
14HS014	Biomarkers	S. Carnesecchi	Printemps
14HS015	Food Science	T. Jauslin	Printemps
14HS016	Scientific project writing	P. Meraldi	Automne
Unité "Law Ethics Management"		A. Schoendorf	
5473CR	Droit pharmaceutique	V. Junod	Printemps
14HS030	Business Ethics	S. Hurst	Printemps
14HS031	Health economics and clinical outcomes	N. Vernaz	Automne
14HS032	Prise de décision et gestion des risques	F. Giuliani	Automne
14HS033	Carrières Biomed	A. Schoendorf	Annuel



# Evaluations

## Comment les apprentissages sont-ils évalués ?

Les modalités d'examen sont **diverses** :

- Oraux
- Questions courtes
- QCM
- Rapport
- Travaux divers

Soit lors des **2 sessions d'examen** : automne et printemps  
Calendrier académique de la faculté des sciences

Soit en **contrôle continu**

Les modalités peuvent évoluer



Possible jusqu'au  
**dernier jour**  
de la session

Les modes d'évaluation de chaque enseignement sont précisés en début de semestre par les enseignants responsables et font foi

Attention :

Vérifier les dépôts sur moodle

Le plagiat est interdit et vérifié

Si vous avez un doute sur la définition :

- Formation en ligne : InfoTrack
- Demandé aux enseignants

L'utilisation de l'IA doit être mentionné – demandé aux enseignants



## A l'automne

Unité "Découverte et Développement"			
<b>14H001</b>	Découverte et conception des médicaments	L. Scapozza	En session
<b>14H002</b>	Développement des médicaments	G. Borchard	En session
<b>14HS001</b>	Technologie médicale	A. Roux	En session
<b>14HS002</b>	Parcours d'un dispositif médical	A. Roux	En session et Continu
Unité "Research and Life Sciences"		T. Jauslin	
<b>14HS020</b>	Genomics-based strategies in precision medicine	C. Borel	En session
<b>14HS011</b>	Digital Health	C. Lovis	Continu
<b>14HS021</b>	Hands-on DNA Nanopore sequencing	C. Borel	Continu
<b>14HS019</b>	Lab Master	T. Jauslin	Continu
<b>14HS014</b>	Biomarkers	S. Carnesecchi	Continu
<b>14HS015</b>	Food Science	T. Jauslin	En session et Continu
<b>14HS016</b>	Scientific project writing	P. Meraldi	En session et Continu
Unité "Law Ethics Management"		A. Schoendorf	
<b>5473CR</b>	Droit pharmaceutique	V. Junod	En session
<b>14HS030</b>	Business Ethics	S. Hurst	En session
<b>14HS031</b>	Health economics and clinical outcomes	N. Vernaz	En session et Continu
<b>14HS032</b>	Prise de décision et gestion des risques	F. Giuliani	En session et Continu
<b>14HS033</b>	Carrières Biomed	A. Schoendorf	Continu

➔ 5 examens  
en session d'automne

➔ 7 cours évalués

## Au printemps

Unité "Découverte et Développement"			
<b>14H001</b>	Découverte et conception des médicaments	L. Scapozza	En session
<b>14H002</b>	Développement des médicaments	G. Borchard	En session
<b>14HS001</b>	Technologie médicale	A. Roux	En session
<b>14HS002</b>	Parcours d'un dispositif médical	A. Roux	En session et Continu
Unité "Research and Life Sciences"		T. Jauslin	
<b>14HS020</b>	Genomics-based strategies in precision medicine	C. Borel	En session
<b>14HS011</b>	Digital Health	C. Lovis	Continu
<b>14HS021</b>	Hands-on DNA Nanopore sequencing	C. Borel	Continu
<b>14HS019</b>	Lab Master	T. Jauslin	Continu
<b>14HS014</b>	Biomarkers	S. Carnesecchi	Continu
<b>14HS015</b>	Food Science	T. Jauslin	En session et Continu
<b>14HS016</b>	Scientific project writing	P. Meraldi	En session et Continu
Unité "Law Ethics Management"		A. Schoendorf	
<b>5473CR</b>	Droit pharmaceutique	V. Junod	En session
<b>14HS030</b>	Business Ethics	S. Hurst	En session
<b>14HS031</b>	Health economics and clinical outcomes	N. Vernaz	En session et Continu
<b>14HS032</b>	Prise de décision et gestion des risques	F. Giuliani	En session et Continu
<b>14HS033</b>	Carrières Biomed	A. Schoendorf	Continu

➔ 6 examens  
en session de printemps

➔ 10 cours évalués



## Master en Sciences Biomédicales 1<sup>ère</sup> année: Attribution des crédits

1 ou plusieurs notes par cours



16 notes de cours (arrondies au  $\frac{1}{4}$  le plus proche)



3 notes d'unité (non arrondies)



Crédits ECTS



Validation de l'année académique

## Pondération



## Attribution des crédits

Unité "Découverte et Développement"			
<b>14H001</b>	Découverte et conception des médicaments	L. Scapozza	<b>35%</b>
<b>14H002</b>	Développement des médicaments	G. Borchard	<b>35%</b>
<b>14HS001</b>	Technologie médicale	A. Roux	<b>16%</b>
<b>14HS002</b>	Parcours d'un dispositif médical	A. Roux	<b>14%</b>
Unité "Research and Life Sciences"		T. Jauslin	
<b>14HS020</b>	Genomics-based strategies in precision medicine	C. Borel	<b>10%</b>
<b>14HS011</b>	Digital Health	C. Lovis	<b>10%</b>
<b>14HS021</b>	Hands-on DNA Nanopore sequencing	C. Borel	<b>10%</b>
<b>14HS019</b>	Lab Master	T. Jauslin	<b>15%</b>
<b>14HS014</b>	Biomarkers	S. Carnesecchi	<b>10%</b>
<b>14HS015</b>	Food Science	T. Jauslin	<b>20%</b>
<b>14HS016</b>	Scientific project writing	P. Meraldi	<b>25%</b>
Unité "Law Ethics Management"		A. Schoendorf	
<b>5473CR</b>	Droit pharmaceutique	V. Junod	<b>18%</b>
<b>14HS030</b>	Business Ethics	S. Hurst	<b>18%</b>
<b>14HS031</b>	Health economics and clinical outcomes	N. Vernaz	<b>18%</b>
<b>14HS032</b>	Prise de décision et gestion des risques	F. Giuliani	<b>18%</b>
<b>14HS033</b>	Carrières Biomed	A. Schoendorf	<b>28%</b>

Note de l'unité

**20 ECTS**

Note de l'unité

**25 ECTS**

Note de l'unité

**15 ECTS**

**=> 60 ECTS**

## Master en Sciences Biomédicales 1ère année:

Vous validez les crédits d'une unité si :

- Moyenne des notes de l'unité  $\geq 4$
- Pas de note  $< 3$

Vous validez votre 1<sup>ère</sup> année si:

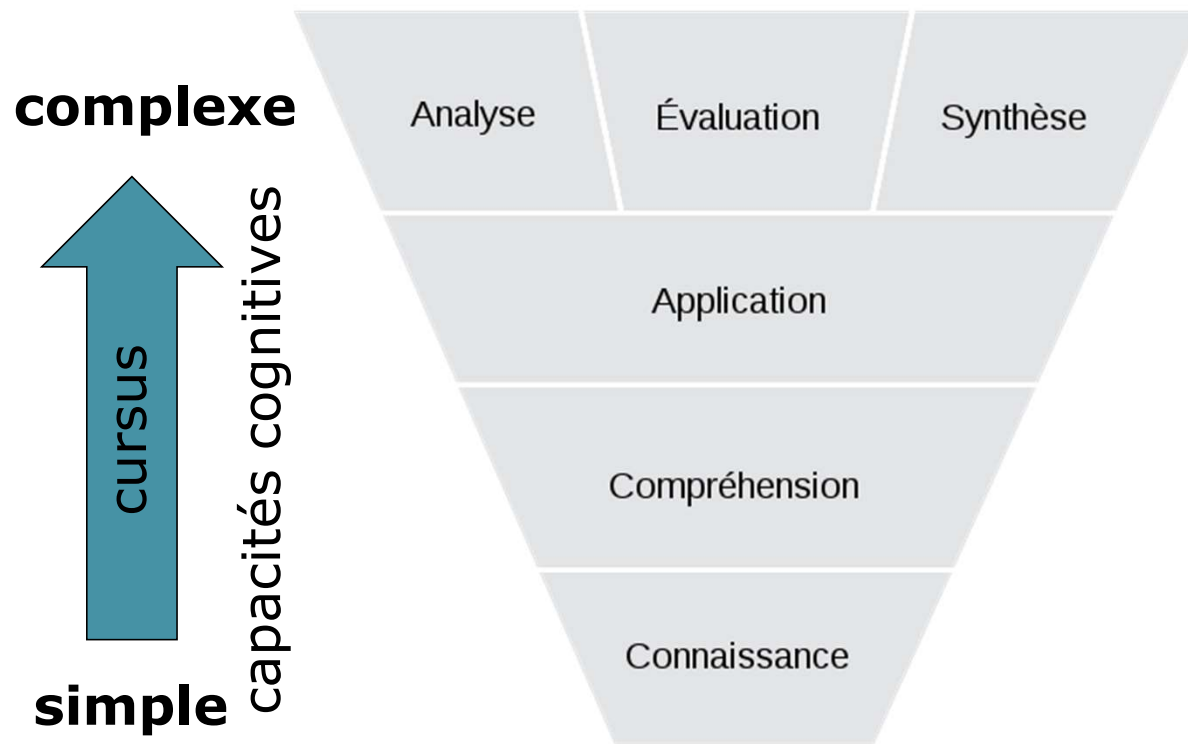
- les 3 unités sont validées ( => 60 crédits obtenus)

**Consultation des copies :** demander à l'enseignant responsable de la matière dans les 30 jours qui suivent la publication des résultats

Les détails sont à lire dans le règlement d'étude

<https://ispsso.unige.ch/ispsso/contents/enseignement/reglements.php>

# Le cursus n'est pas simplement une accumulation de connaissances





## La recette pour réussir

- L'envie d'apprendre.
- Un engagement important.
- Une volonté de prendre de la responsabilité.
- Une volonté de donner le meilleur de soi, d'être toujours à la recherche de l'excellence.

# Infos pratiques et conseils

# Site web

https://ispsu.unige.ch/ispsu/contents/etudes/master-biomed.php?BIOMD1



Accueil / Les études / Master en sciences biomédicales

## Master en sciences biomédicales

INSCRIPTION AU 30 AVRIL 2020

Voir le format PDF

**DURÉE DES ÉTUDES**  
2 ans (4 semestres)

**LANGUE D'ENSEIGNEMENT**  
Anglais/Français

**CONDITIONS D'IMMATRICULATION**  
unige.ch/conditions/MA

**CONDITIONS D'ADMISSION**  
Bachelor en sciences biomédicales de l'UNIGE ou titre jugé équivalent

Le Master en sciences biomédicales a pour objectif de préparer les titulaires d' biomédicales à une carrière dans l'industrie de la santé, plus particulièrement développement de médicaments et de dispositifs médicaux. Il ouvre également l'industrie biotechnologique ou agro-alimentaire ainsi que vers la génétique et l' Cette formation scientifique peut être complétée par un doctorat.

Le programme de 1ère année du Master comprend des enseignements théoriques par des intervenants universitaires et des professionnels exerçant en entreprise étudiants de se forger une vision globale de l'industrie et d'acquies les compétences s'intégrer au sein d'équipes multi-disciplinaires. L'enseignement des sciences éléments de stratégie d'entreprise, d'éthique, de droit pharmaceutique et de com. La deuxième année du Master est consacrée à deux stages pratiques pouvant être à l'étranger. Un des stages consiste en un travail de recherche effectué à académique, médical ou industriel. Le second stage pratique qui complète la formation en industrie.



UNIVERSITÉ DE GENÈVE



Accueil / Les études / Master en sciences biomédicales

## Master en sciences biomédicales

Master 1re année

Master 2e année

- Bachelor
- Master
- Master en sciences biomédicales
- Programme doctoral
- Bourses d'études
- Examens fédéraux

### » Les cours

Code	Cours	Enseignant responsable	Heures (cours)	Heures (autre)	Crédits ECTS	Détails
Sciences Pharmaceutiques						
14HS015	Food sciences	Tania Jauslin	50			+
14HS013	Human genetics and genomics 4 - OMICS data, model systems and application	Guillaume Andrey	28			+
14HS030	Business ethics	Samia Hurst	26			+
14HS032	Prise de décision et gestion des risques	Fabien Giuliani	26			+
14HS001	Technologie médicale	Adrien Roux	24			+
14HS002	Parcours d'un dispositif médical	Adrien Roux	24			+

Fermer le tableau



# Site web: Espace étudiant-es



## Espace Etudiants



### Canal d'informations du Secrétariat Etudiant de la pharmacie

Le secrétariat étudiant vous accueille les lundis, mardis, jeudis et vendredis de 10h00 à 12h00 au bâtiment CMU bureau B03.2018, 3ème étage.

### Vos informations

- Etudier en Sciences pharmaceutiques 2023-2024
- Règlements en vigueur
- Présentation Rentrée 2023 Bachelor 1ère année
- Présentation Rentrée 2023 Bachelor 2ème année
- Présentation Rentrée 2023 Bachelor 3ème année
- Séance d'information aux étudiants MUP1 & MUP2
- Formulaire de remboursement 2023-2024 - Triangle Azur
- Contacts Secrétariat Etudiant pharmacie

### Vos applications

- Horaires des cours 2023-2024
- Rendre vos rapports de Travaux Pratique
- Plateforme vidéos de Travaux Pratique



## Horaires des cours

ISPSO - Année académique 2024-2025

Horaires en ligne

- Bachelor
  - 1e année Bachelor
  - 2e année Bachelor
  - 3e année Bachelor
- Master
  - 1e année Master
  - 2e année Master
  - Master en sciences biomédicales
    - 1e année Master en sciences biomédicales**
    - 2e année Master en sciences biomédicales
- Programme doctoral

# Veillez toujours vous référer à l'horaire en ligne

<https://ispso.unige.ch/horaires/>

UNIVERSITÉ DE GENÈVE ISPSO - Horaires des cours v.4.2.2 5

Anne SCHOENDORF Mon profil

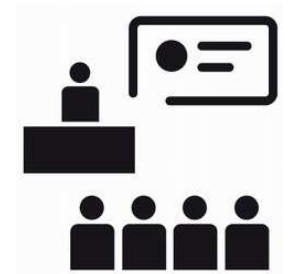
Niveaux Master 1 - Sc. Biomédica Semaines Sem. Académique 11 (25.11.2024 au 29.11.2024) Enseignants Tous les enseignants

Semaine académique: 11

Aujourd'hui Nov 25 – 29, 2024 Jour

	Mon 11/25	Tue 11/26	Wed 11/27	Thu 11/28	Fri 11/29
8am					
9am	9:15 - 11:00 - 14HS031 Health economics and clinical outcomes Speakers: Raphaël Tornare et Bruno Mermillod CMU - A04.2706 10215		8:15 - 12:00 - 14HS032 Prise de décision et gestion des risques observation Labcorp	9:15 - 10:00 - 14HS033 Carrières Biomed CMU - A04.2706 9894	8:15 - 12:00 - 14HS032 Prise de décision et gestion des risq Observation Labcorp
10am		10:15 - 12:00 - 14HS001 Technologie médicale BIOTECH - H8-01-F 7825		10:15 - 12:00 - 14H001 Découverte et conception des médicaments Travaux dirigés CMU - B01.2426 (Auditoire Renold) 7612	
11am	11:15 - 12:00 - 14HS033 Carrières Biomed CMU - A04.2706 9775				
12pm					

## Présence aux cours, ateliers et travaux pratiques



- La liberté est de mise.....mais
- La présence et la participation active aux cours sont des éléments majeurs dans la réussite de vos études.
- Ce qui est dit au cours est partie intégrante de la matière enseignée et examinée.
- L'implication et l'assiduité sont étroitement liées au professionnalisme et au respect.

adresse [etu.unige.ch](http://etu.unige.ch)

+

agenda en ligne



à consulter quotidiennement

- Possibilité de modification de salle, d'horaire, de cours,...  
(intervenants externes, ...)
- En cas de problème ou d'incohérence (salle, intervenant, etc): les délégués envoient un mail à [scibiomed@unige.ch](mailto:scibiomed@unige.ch)

# Règlements d'étude

<https://ispso.unige.ch/ispso/contents/enseignement/reglements.php>



The screenshot shows the website for the University of Geneva, Section des Sciences Pharmaceutiques. The header is green with the university logo and name. A navigation menu includes links for L'ISPSO, Profession pharmacien, Les études, L'enseignement, La recherche, and Contacts. A breadcrumb trail indicates the current page is 'Règlements en vigueur' under 'L'enseignement'. The main heading is 'Règlements en vigueur'. Below it, a list of regulations is shown, with the entry 'Maîtrise universitaire (master) spécialisée en Sciences Biomédicales 2024' highlighted by a red box.

UNIVERSITÉ DE GENÈVE Section des Sciences Pharmaceutiques

L'ISPSO - Profession pharmacien - Les études - L'enseignement - La recherche - Contacts

Accueil / L'enseignement / Règlements en vigueur

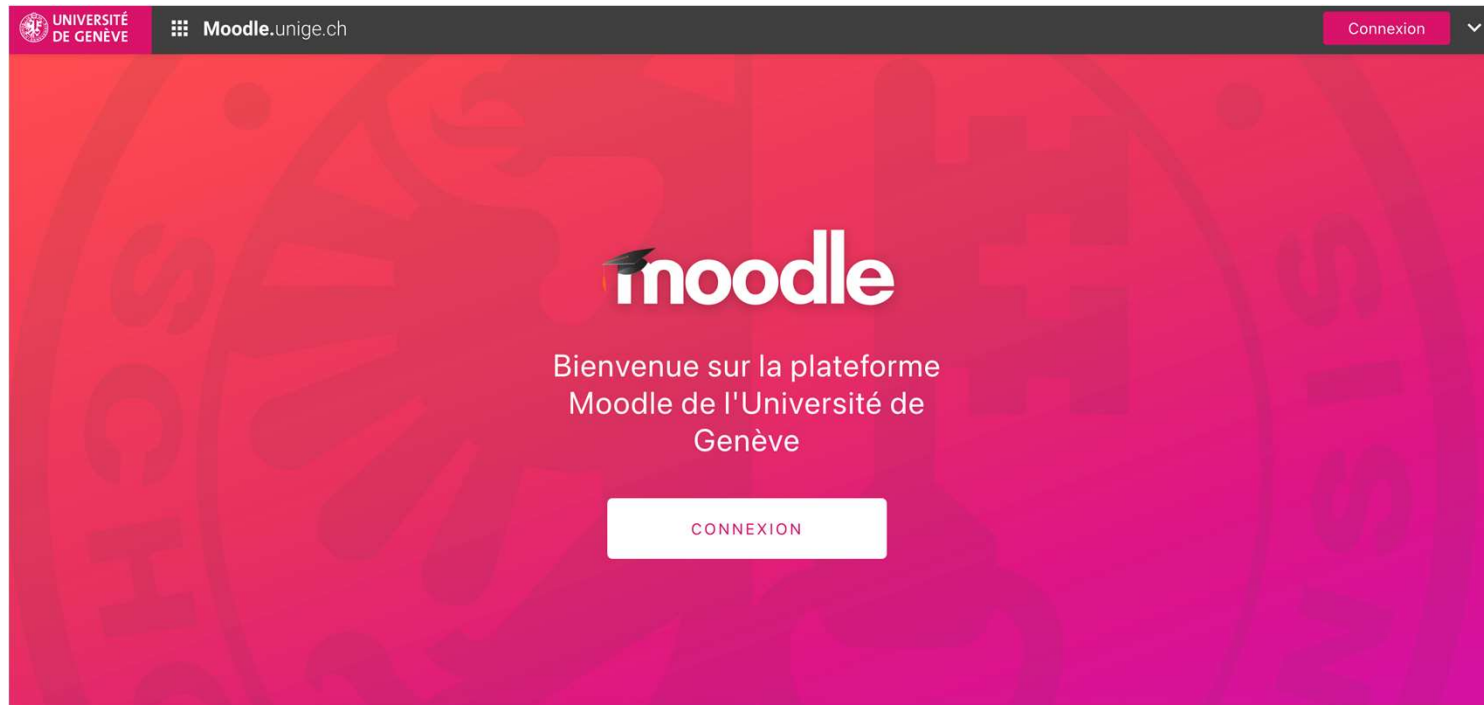
## ▶ Règlements en vigueur

- Règlement d'organisation de la Faculté des sciences.
- Règlement d'organisation de la Section des Sciences Pharmaceutiques.
- Règlement général de la Faculté des sciences.
- Règlement général du doctorat ès sciences.

### Règlements

- Baccalauréat universitaire en sciences pharmaceutiques. 2021
- Maîtrise universitaire en pharmacie. 2021
- Maîtrise universitaire (master) spécialisée en Sciences Biomédicales 2024**
- MAS en pharmacie hospitalière.

## Support de cours → Moodle



# Moodle

Cours / Sciences / Section des Sciences Pharmaceutiques / Master en Sciences Biomédicales / Master 1<sup>ère</sup> année

https://moodle.unige.ch/course/index.php?categoryid=512

The screenshot shows the Moodle interface for the University of Geneva. At the top, there is a navigation bar with the university logo and name, and links for 'Tableau de bord', 'Catalogue des cours', and 'Liens externes'. On the right, there are notification and user profile icons. Below the navigation bar, a breadcrumb trail is highlighted with a blue box and an arrow: 'Cours / Sciences / Section des Sciences Pharmaceutiques / Master en Sciences Biomédicales / Master 1ère année'. The main heading is 'Master 1ère année'. Below this, there is a 'Catégorie' dropdown menu set to 'Plus'. A search bar labeled 'Rechercher des cours' is on the left, and buttons for 'Ajouter un cours' and 'Gestion des cours' are on the right. The course list includes:

- direct DNA ONT sequencing (HGG3) DNaseq\_ONT
- Développement des médicaments 14H002 2020GB
- Développement des médicaments 14H002 2020
- Informations générales Master en Sciences Biomédicales 16BIOMED\_Infos
- Carrières Biomed / 14HS033 14HS033
- Prise de décision et gestion des risques / 14HS032 14HS032

A red circular button with an upward arrow is located at the bottom right of the page.

✓ C'est à vous de vous **inscrire** aux cours

✓ C'est à vous de vous **inscrire** aux examens

=> sur votre portail

=> aux dates mentionnées par la faculté des sciences

<https://www.unige.ch/sciences/fr/informationspratiques/dates>

**Conseils :** - vérifiez que vous êtes allés jusqu'au bout  
- n'attendez pas le dernier jour



**Qui fait quoi**

## Une question ? Une remarque ? QUI CONTACTER ET COMMENT ?

## MASTER EN SCIENCES BIOMEDICALES

J'ai besoin d'un renseignement à titre personnel...  
Je souhaite signaler un problème d'ordre personnel...  
Je rencontre des difficultés personnelles au cours de mes études...  
J'ai besoin de conseils personnalisés pour mon parcours universitaire...  
Je prévois des absences régulières ou de longue durée au cours de mes études...  
Exemples : problème de santé, emploi, sport de haut niveau, service militaire, réorientation...

Je demande un RDV avec la conseillère académique:

[SciBioMed@unige.ch](mailto:SciBioMed@unige.ch)

Je suis exceptionnellement absent-e à une activité obligatoire<sup>(1)</sup>...

Exemples : maladie, accident...

J'informe l'enseignant-e concerné-e par mail  
ET  
je mets en copie [SciBioMed@unige.ch](mailto:SciBioMed@unige.ch)<sup>(2)</sup>

(1) Les étudiant-es en Sciences Biomédicales doivent déclarer leurs absences pour chaque activité (TDs, TPs, ateliers,...) prévue par le programme d'enseignement. Une exception est faite pour les cours enregistrés et disponibles sur Mediaserver.

(2) En cas d'absence prolongée pour maladie, l'étudiant-e doit fournir un certificat médical par mail à [SciBioMed@unige.ch](mailto:SciBioMed@unige.ch)

J'ai besoin d'un renseignement qui concerne toute la volée...  
Je souhaite signaler un problème qui concerne toute la volée...

J'ai des remarques sur l'organisation générale du cursus...

Exemples : problème avec la grille horaire, questions sur les évaluations, remarques concernant l'organisation d'un cours,...

Je contacte les représentant-es de volée

Les représentant-es de volée envoient un mail à [SciBioMed@unige.ch](mailto:SciBioMed@unige.ch)

L'Association des Etudiant-es en Sciences Biomédicales a besoin d'un renseignement...

Exemples : organisation d'évènements, demande de matériels,...

Le-La président-e contacte [SciBioMed@unige.ch](mailto:SciBioMed@unige.ch)

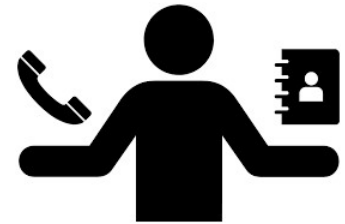
Dans tous les cas, les demandes envoyées sur [SciBioMed@unige.ch](mailto:SciBioMed@unige.ch) sont redirigées vers les personnes concernées

Exemples : responsables d'unité, enseignant-es, responsables de programme...

## À qui s'adresser à la faculté

- **Secrétariat des étudiant-es de la faculté**

- Sciences III, bureau 0003  
Ouvert tous les matins de 9h30 à 12h et les mardi et jeudi de 14h à 16h  
Tél: +41 22 37 96662 [Secretariat-Etudiants-sciences@unige.ch](mailto:Secretariat-Etudiants-sciences@unige.ch)
  - Diffusion des relevés de note
  - Traitement des réclamations concernant les résultats
  - Inscription aux cours et examens
  - Dépôt des certificats médicaux pour les sessions d'examens
  - Traitement de demande de congé



- **Secrétariat des étudiants de la Section :**

- CMU bâtiment B, bureau B03.2018a, 3<sup>e</sup> étage  
Ouvert tous les jours de 10 h à 12 h  
Tel: +41 22 379 60 11 [secetu-pharm@unige.ch](mailto:secetu-pharm@unige.ch)

## Votre rôle dans l'institution

- En tant qu'étudiant-e vous avez un rôle important à jouer au sein de l'Université.
- N'hésitez pas à vous investir dans cette institution qui est la vôtre.
- Vous avez la possibilité de faire partie de diverses commissions (enseignement – nomination), associations (étudiants), conseils (section, participatif), et/ou d'être délégué-e de volée.
- Vous trouverez toutes les informations sur le site web de l'université et/ou auprès du secrétariat des étudiants de la Section.

# Les délégués de volée

# Délégués de volée

- **Etre les porte-paroles de TOUTE la volée :**

= partager des informations consensuelles au sein de la volée

- **Assurer le lien avec l'équipe enseignante :**

Participation aux séances extraordinaires de la CESB (2 séances/an)

Participation aux réunions avec les représentants des enseignant-es  
(Priscilla Soulié/Anne Schoendorf) 3 séances/an



2 délégué-es + 2 suppléant-es

Communication des résultats : [SciBioMed@unige.ch](mailto:SciBioMed@unige.ch)  
(avant le 30 septembre)

L'association des étudiants en sciences biomédicales

**AESB**

un groupe facebook (Sciences biomédicales Unige)

une page instagram (ae\_scibiomed)

un mail (aesb@unige.ch)



# Célébration de fin de Master 2

- Vendredi 27/09/27, à partir de 16h15
- Amphithéâtre Renold B01.2426
- Programme:
  - Mon stage en 3 minutes
  - Peut-être un retour d'expérience N+1 master
  - Moment de networking





Cette présentation est à disposition  
sur Moodle

# Votre premier cours

- Scientific Project Writing (cours en volée entière)
  - **Patrick. Meraldi**
  - **Lundi 16 septembre 2025 à 15h15**
  - **CMU, salle A04.2706**

Plein succès  
et  
beaucoup de plaisir  
à tous !

## Attitude attendue de l'étudiant-e

- Responsabilité
  - Honnêteté
- Ecoute, respect, tolérance envers les camarades et les enseignant-es
  - Ponctualité
  - Respect des délais impartis
- Préparation et participation à toutes les activités prévues
- Observation des principes de fonctionnement des groupes de travail
  - Savoir-être
  - Entraide
  - Attitude positive
  - Langage approprié
  - Tenue conforme
- Respect du règlement sur la fraude et le plagiat